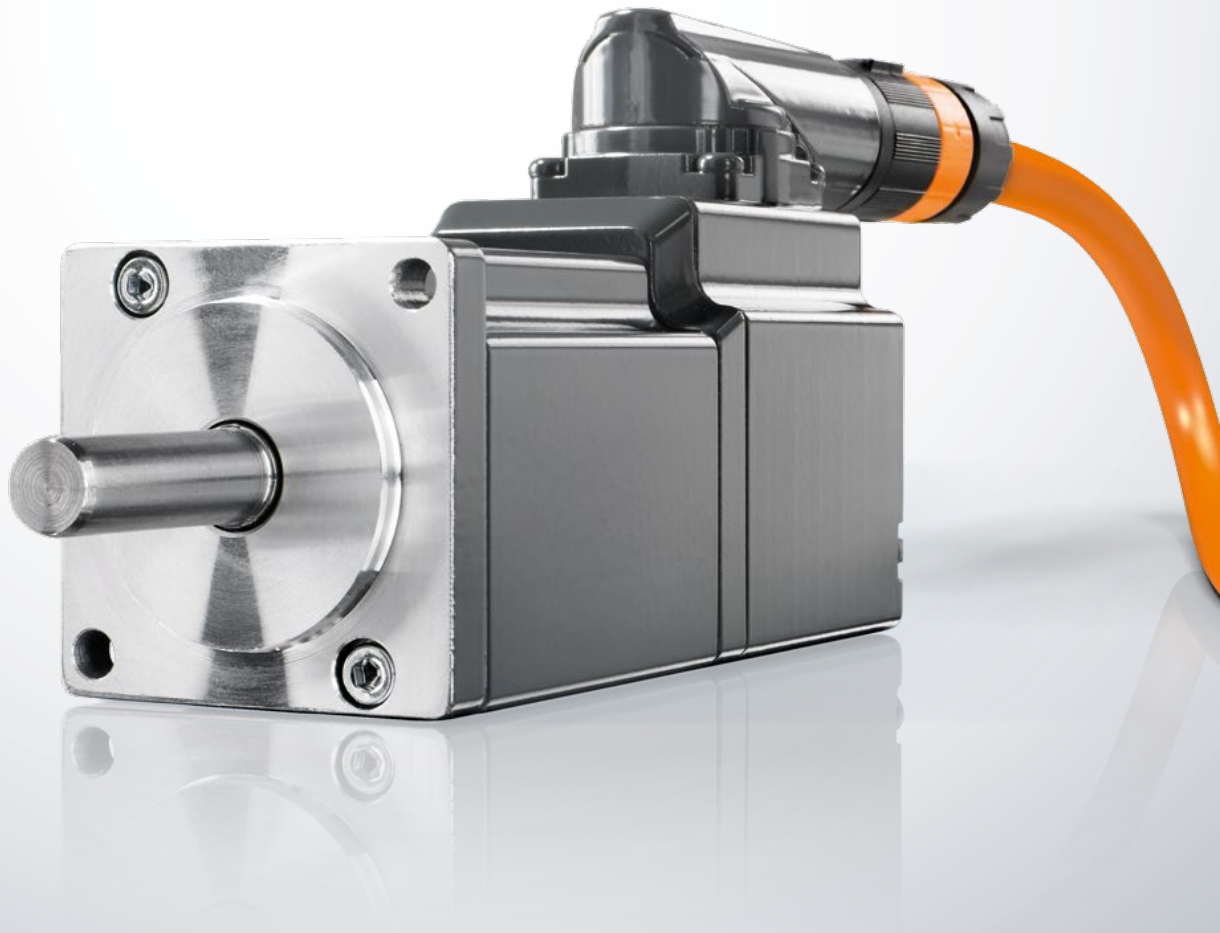
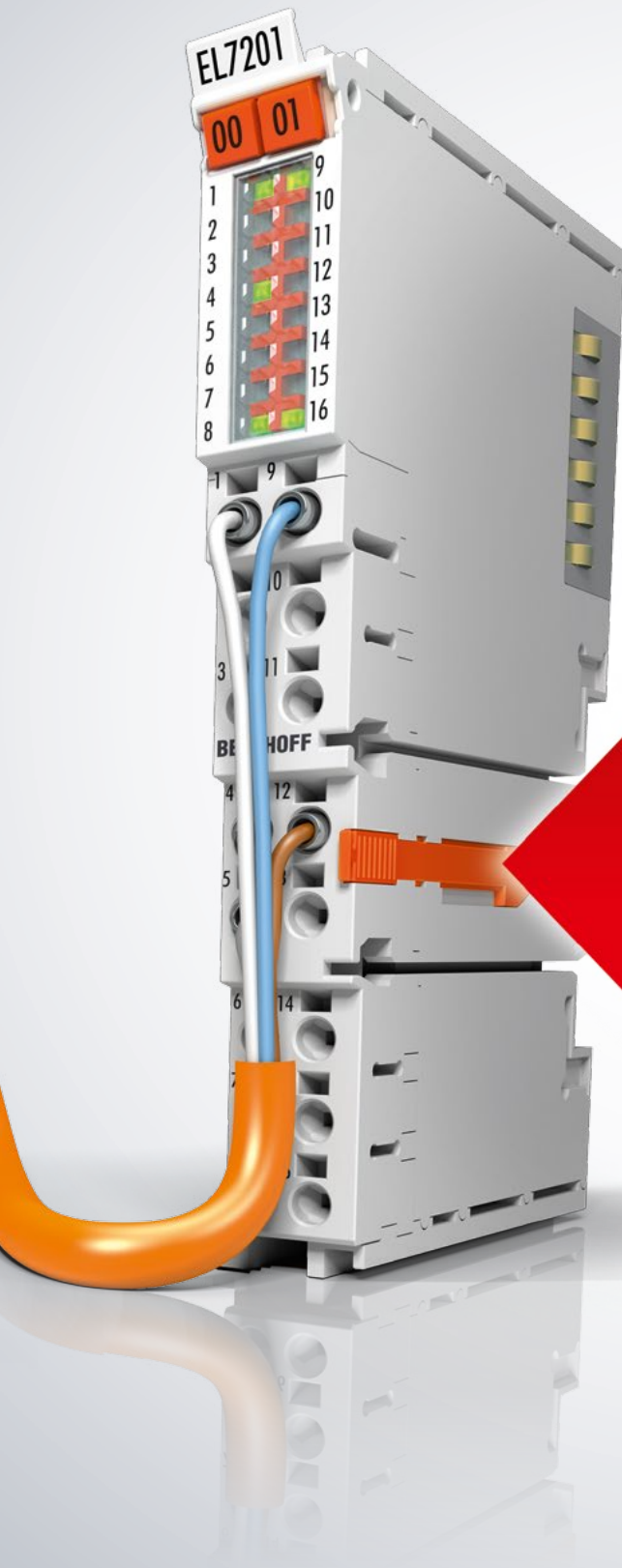


EtherCAT-I/O-System: Servoklemmen mit integrierter Sicherheitsfunktion STO

## Kompakte Antriebstechnik – platzsparend, systemintegriert und sicher

Die Servoklemmen für das Beckhoff EtherCAT-Klemmensystem integrieren im Standard-Klemmgehäuse einen vollständigen Servoverstärker für hochdynamische Positionieraufgaben. Mit den neuen Ausführungen EL72x1-9014 steht in der äußerst kompakten Klemmenbauform nun auch die Sicherheitsfunktion STO (Safe Torque Off) zur Verfügung. Damit lassen sich extrem kompakte und direkt im EtherCAT-Klemmenverbund integrierte sicherheitsgerichtete Antriebslösungen realisieren.





Die Servoklemmen EL72x1-9014 ermöglichen es dem Anwender, die Sicherheitsfunktion STO (Safe Torque Off) zu realisieren, die einem Sicherheitslevel Cat 3/PL d nach DIN EN ISO 13849-1:2015 entspricht. Die Safety-Integration im Klemmenformfaktor ergibt in Verbindung mit der One Cable Technology (OCT) äußerst platzsparende und kostengünstige Lösungen für sicherheitsgerichtete Antriebsfunktionen. So reduzieren sich gegenüber einer 2-kanaligen Abschaltung mit entsprechenden Schützen in der Motorleitung deutlich Verdrahtungsaufwand, Platzbedarf und Kosten, da eine einzige Leitung vom Safety-Ausgang (z. B. EL2904) zum STO-Eingang der Servoklemme ausreicht. Zusätzlich minimiert die Einkabellösung OCT die Leitungskosten und den Platzbedarf beim Motoranschluss.

Die EL7201-9014 im 12-mm-Klemmgehäuse liefert einen Ausgangsstrom von bis zu 2,8 A<sub>RMS</sub>, die 24 mm breite Ausführung EL7211-9014 maximal 4,5 A<sub>RMS</sub>. Beide eignen sich zur Ansteuerung der Servomotoren der Baureihe AM8100. Das integrierte elektronische Typenschild der AM8100-Motoren kann von den Servoklemmen automatisch eingelesen werden, was die Inbetriebnahme deutlich vereinfacht.

STO Input

weitere Infos unter:

[www.beckhoff.de/EL7201-9014](http://www.beckhoff.de/EL7201-9014)